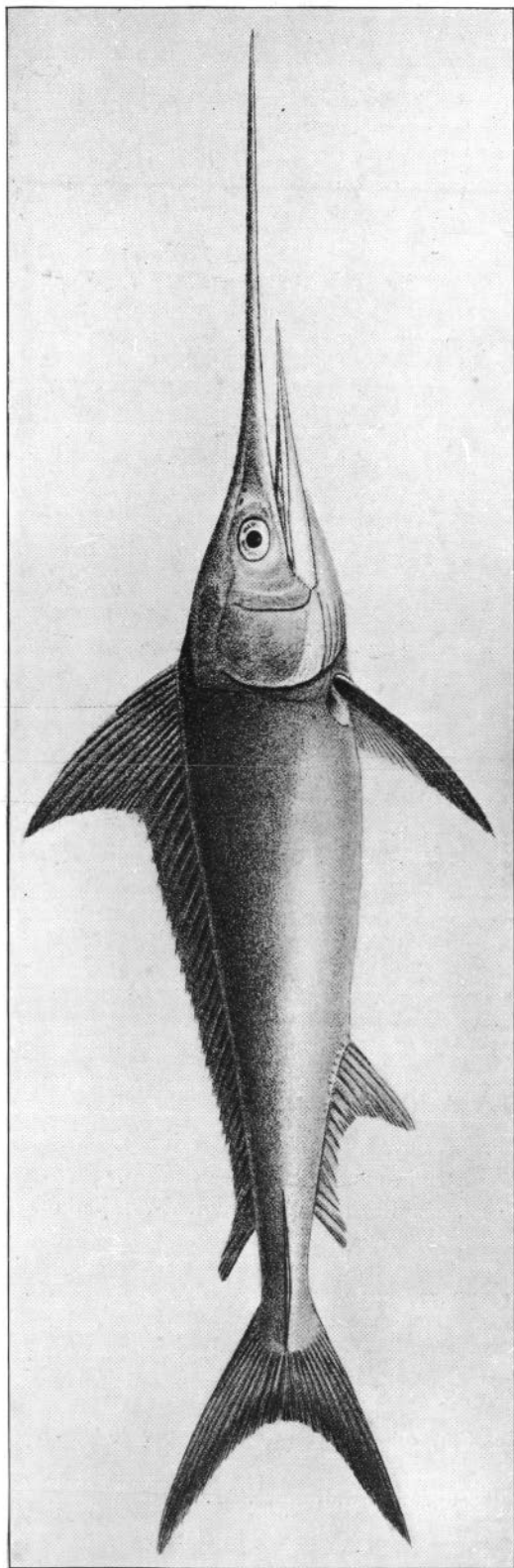


TELEOSTEI

Xiphidae

Xiphias gladius L.



DIAGNOSI — Acantopterigio raggiungente (nelle femmine) fin 4 m. di lunghezza; corpo arrotondato, con muso fortemente prolungato a lama fin ad 1/3 della lunghezza totale del corpo; mandibola anch'essa sviluppata, a punta, ma assai più corta; entrambe le mascelle e vomero con piccoli rudimentari denti; squarcio boccale raggiungente il profilo posteriore orbitario; occhio grande rotondo con sclerotica molto spessa; narici assai strette, vicine all'orbita; linea laterale punteggiata in nero.

Fessura opercolare ampia; ano dietro la metà della lunghezza del tronco; troncone caudale carenato ai lati; pinna caudale a semiluna; pinna dorsale unica, fortemente pigmentata in nero, estesa dal capo al troncone caudale, con porzione anteriore triangolare assai più alta della rimanente; anale relativamente poco estesa, terminantesi poco prima della dorsale, e con porzione anteriore più alta della rimanente; pettorali falciformi con base del tutto ventrale; assenza di ventrali.

D. 43 — A. 17 — C.4-5/17/4-5 — P. 16 — Vertebre 14+12. —

Bleu intenso al dorso, argenteo ai lati ed al ventre.

Periodo di maturità sessuale dalla seconda metà di Giugno a tutto Luglio.

Uova galleggianti, sferiche, trasparenti da mm. 1,60 a mm. 1,80 di diametro; vitello vescicolare con grande goccia oleosa di mm. 0,50.

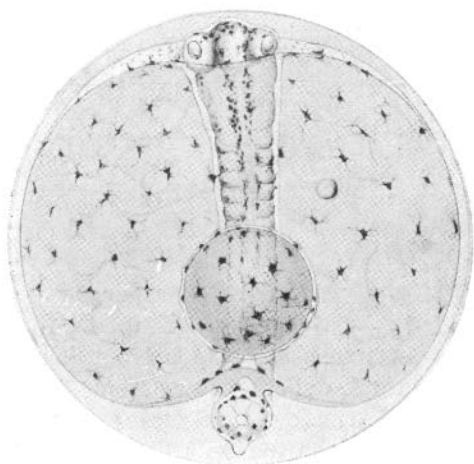
Periodo embrionale della durata di due giorni e mezzo.

Larva appena sgusciata sui mm. 4,50; appiattita, e senza accenni alla caratteristica spada, con pigmentazione in nero più accentuata sui miosetti, commista ad elementi giallo-citrino prevalenti alla pinna primordiale del tronco caudale.

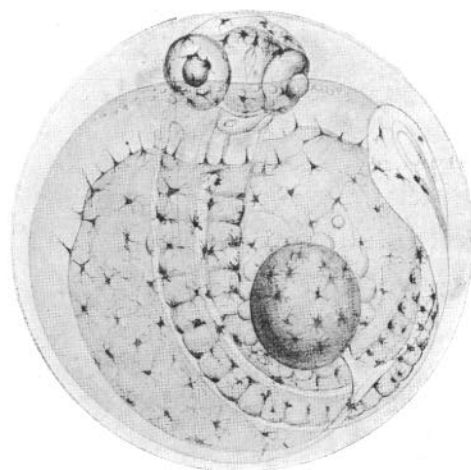
Esemplare di mm. 13,20 con spada già formata, e con serie longitudinali di spine cutanee che persistono durante lo sviluppo giovanile per scomparire nell'adulto.

DISTRIBUZIONE GEOGRAFICA — Mar Mediterraneo e mari tropicali.

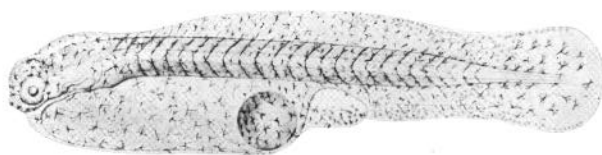
Xiphias gladius L.



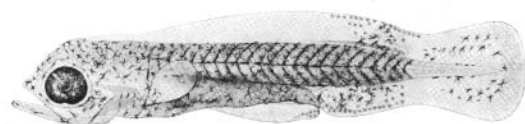
2



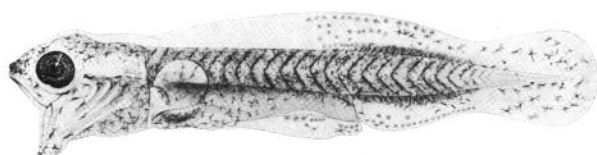
3



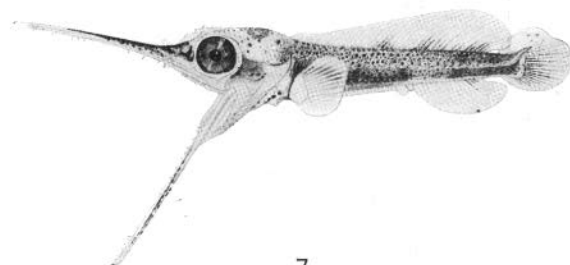
4



5



6



7

SPIEGAZIONE DELLA TAVOLA

Fig. 1. Adulto (ex FR. DAY).

Fig. 2. Uovo ad un giorni di sviluppo (5).

Fig. 3. Uovo al terzo giorno di sviluppo (5).

Fig. 4. Larva appena schiusa (5).

Fig. 5. Larva al 5° giorno di vita (5).

Fig. 6. Larva al 9° giorno di vita (5).

Fig. 7. Stadio giovanile di mm. 13,20, spada compresa (5).

DATI BIBLIOGRAFICI PRINCIPALI

(1) LINNAEUS C., *Systema naturæ* edit. XII, 432, specie 1.

(2) LACÉPÈDE, *Hist. nat. des Poissons* - édit. Pillot - t. VII, pag. 145.

(3) RISSO, *Ichthyologie* pag. 99; *Hist. nat.* pag. 208.

(4) CUVIER et VALENCIENNES, *Histoire naturelle des Poissons* - t. VIII, pag. 255, tavole 225-226; tav. 231 (osteologia della testa).

(5) SANZO L., *Memoria LXXIX* del R. Comitato Talassografico Italiano, 1922.

L. SANZO