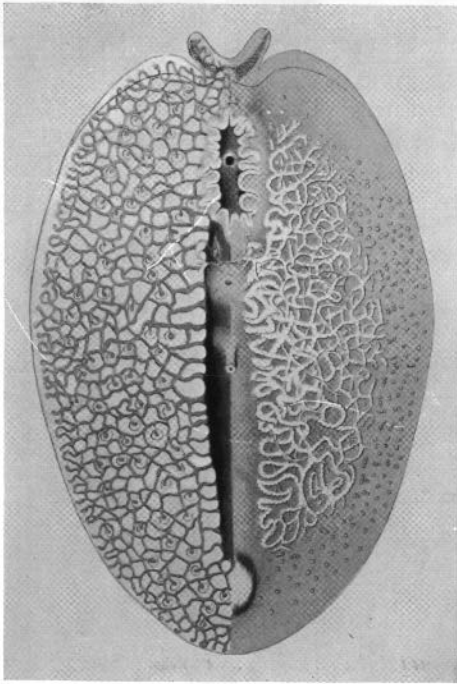


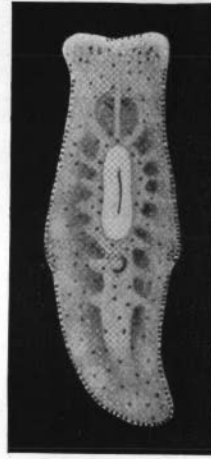
POLYCLADIDA
Cotylea - Pseudoceridæ

Thysanozoon brocchii

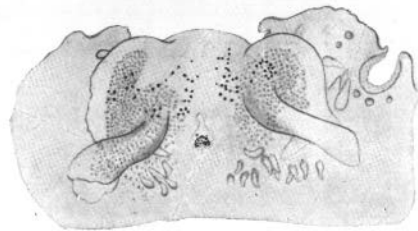
Risso 1818 - GRUBE 1840



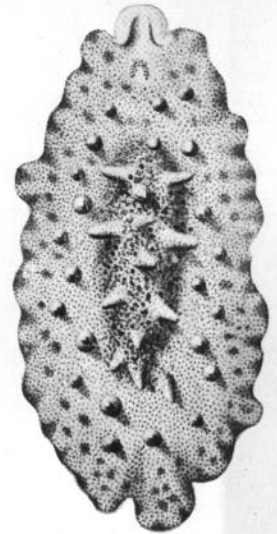
2



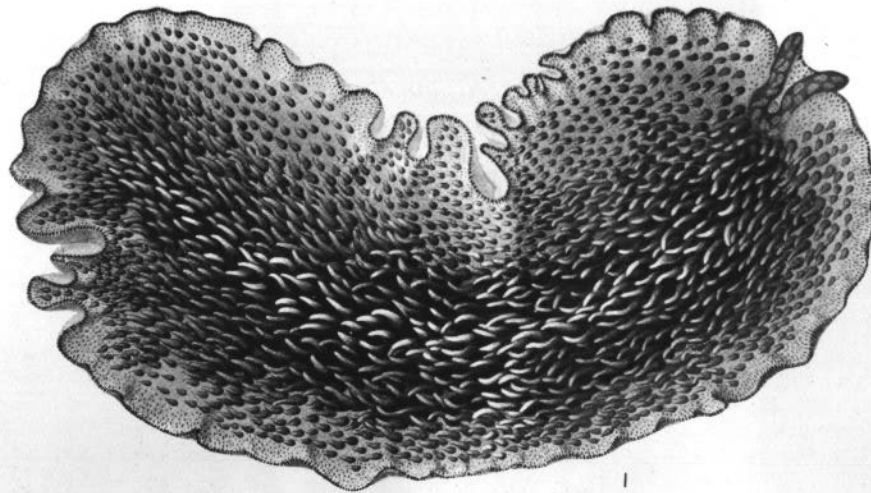
4



3



5



1

EXPLICATION DE LA PLANCHE

- Fig. 1.* — Exemple adulte vu du côté dorsal (d'après Lang. Pl. VI, fig. 4).
Fig. 2. — Anatomie. Figure demi-schématique (ibid. Pl. XVIII, fig. 1).
Fig. 3. — Partie antérieure du corps vue du côté dorsal (d'après Palombi. Pl. I, fig. 8).
Fig. 4, 5. — Exemples jeunes en états divers de développement (fig. 4 d'après Lang. Pl. XXXIX, fig. 12; fig. 5 ibid. Pl. VI, fig. 3).

DIAGNOSE — Corps ovale, allongé, avec les extrémités antérieures et postérieures arrondies. Sa couleur est variable : jaune-rougeâtre, jaunâtre moucheté de brun ou brun foncé. La surface dorsale est couverte de nombreux appendices. Sa grandeur diminue régulièrement vers les bords où les appendices sont changés en simples tubercules, tandis que dans le milieu du corps ils sont plus développés, nombreux et fusiformes. La surface ventrale est lisse et de couleur blanchâtre ou beaucoup plus claire que la face dorsale. Antérieurement deux plis tentaculaires portent les yeux qui se trouvent tantôt sur leur surface expans, tantôt réunis (yeux cérébraux) dans un espace limité de la région intertentaculaire dépourvue de pigment. D'autres yeux se trouvent rangés sur la surface ventrale des tentacules. Ventouse au centre de la surface ventrale. La bouche est dans le premier quint de la longueur totale du corps. Le pharynx est robuste et plié. L'intestin principal est étendu depuis le pharynx jusqu'à l'extrémité postérieure du corps dans la direction longitudinale. Les branches intestinales secondaires sont anastomosées, formant un réseau serré dans tout le corps. Les diverticules intestinaux sont dans les appendices dorsaux. Les testicules et les ovaires sont répandus dans tout le corps. Les canaux séminaux et les conduits de l'utérus sont entrelacés entre eux. L'organe copulateur mâle double : deux pénis avec la vésicule séminale débouchent symétriquement du côté postérieur de la gaine pharyngienne. Sur la ligne médiane se trouve l'orifice génital femelle situé à une distance moyenne des organes copulateurs et de la ventouse.

Longueur : 12 à 60 millimètres. — Largeur : 5 à 25 millimètres.

DISTRIBUTION GÉOGRAPHIQUE — Méditerranée : Côtes occidentales et septentrionales de l'Europe et orientales de l'Amérique du Nord. Océan Indien. Océan Pacifique.

SYNONYMES

Tergipes brocchii Risso, *Planaria brocchi* Risso, *Planaria tuberculata, verrucosa, dicquemaris* Delle Chiaje, *Thy. diesingii* Grube, *Thys. disquemaris* Oerst. *Thys., tuberculatum, papillosum* Grube, *Eolidiceros panormus* Qfgs., *Eolid. brocchii* Qfgs., *Thys. panormus fockei* Dies.

OUVRAGES PRINCIPAUX

1884. — LANG. Die Polycladen (Seeplanarien) des Golfes von Neapel Fauna und Flora. Monogr. 11, p. 525.
1895. — STUMMER-TRAUNFELS. Tropische Polycladen. Zeit. f. wiss. Zool., Bd. 60, p. 713.
1918. — YERI et KABURAKI. Description of some Japanese Polyclad Turbellaria. Journ., Coll. Sc. Imp. Univ. Tokio. Vol. 39. Art. 9, p. 34.
1928. — PALOMBI. Report on the Turbellaria. Trans. Zool. Soc. Vol. 22, p. 604.

A. PALOMBI — 1930