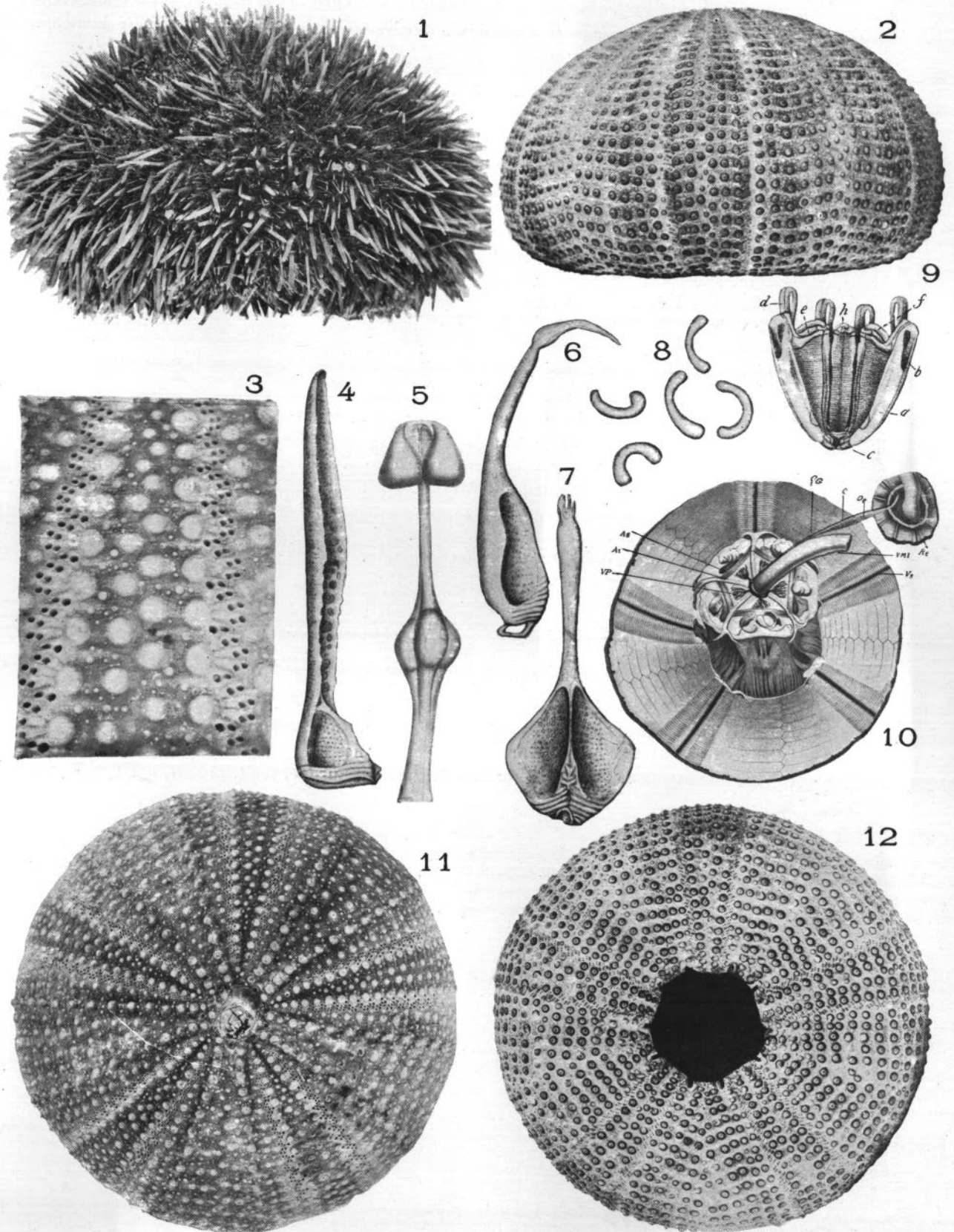


ECHINOIDEA
Strongylocentrotidæ

Sphærechinus granularis

(LAMARK)



Sphærechinus granularis (LAMARK)

DIAGNOSE — Test assez grand, globuleux. Pores disposés en arcs de plus de trois pores (quatre et souvent cinq); encoches péristomiennes profondes. Tubercules primaires assez gros. Plaques interambulacraires portant chacune plusieurs tubercules primaires. Pédicellaires globifères gros et portant des glandes sur leur tige. Piquants assez courts, subégaux, serrés. Test violet; piquants violet foncé avec l'extrémité blanche. Diamètre 6 à 8 centimètres.

DISTRIBUTION GÉOGRAPHIQUE — Vit surtout en Méditerranée; se trouve aussi dans le golfe de Gascogne et remonte jusqu'aux côtes de Bretagne.

Littoral mais peut descendre à une trentaine de mètres.

EXPLICATION DE LA PLANCHE

Fig. 1. Test muni de ses piquants; vue latérale.

Fig. 2. Test dépouillé de ses piquants; vue latérale.

Fig. 3. Portion grossie d'une zone ambulacraire G. 4.

Fig. 4. Valve de pédicellaire tridactyle. G. 15.

Fig. 5. Pédicellaire globifère entier. G. 15.

Fig. 6. Valve de globifère; vue latérale. G. 60.

Fig. 7. Valve de globifère; vue de face. G. 60.

Fig. 8. Spicules des tubes ambulacraires. G. 150.

Fig. 9. Appareil masticateur vu de profil; *a*, pyramide; *b*, grand trou de la pyramide; *c*, dents; *d*, plume; *e*, faux; *f*, compas.

Fig. 10. Portion de la face ventrale avec le commencement du tube digestif, le tube hydrophore *C*, le canal de Kœhler *CG*, la glande plastidogène *Oe*, et le rectum *Re*. *VML*, lacune marginale interne; *vs*, vésicules ambulacraires; *VP*, vésicules de Poli; *AS* et *At*, anneaux œsophagiens.

Fig. 11. Test dépouillé vu par la face dorsale.

Fig. 12. Test dépouillé vu par la face ventrale.

BIBLIOGRAPHIE, ICONOGRAPHIE, SYNONYMIE.

OUVRAGES PRINCIPAUX

1872-74. — A. AGASSIZ, Revision of Echini, p. 452, pl. Va, fig. 7.

1903. — TH. MORTENSEN, The Danish Ingolf Expedition, Echinoidea I, p. 117.

1921. — R. KÖHLER, Faune de France, Échinodermes, p. 124, fig. 85 et 86.

1927. — R. KÖHLER, Les Échinodermes des mers d'Europe, p. 61, pl XIII, fig. 1.

R. KÖHLER