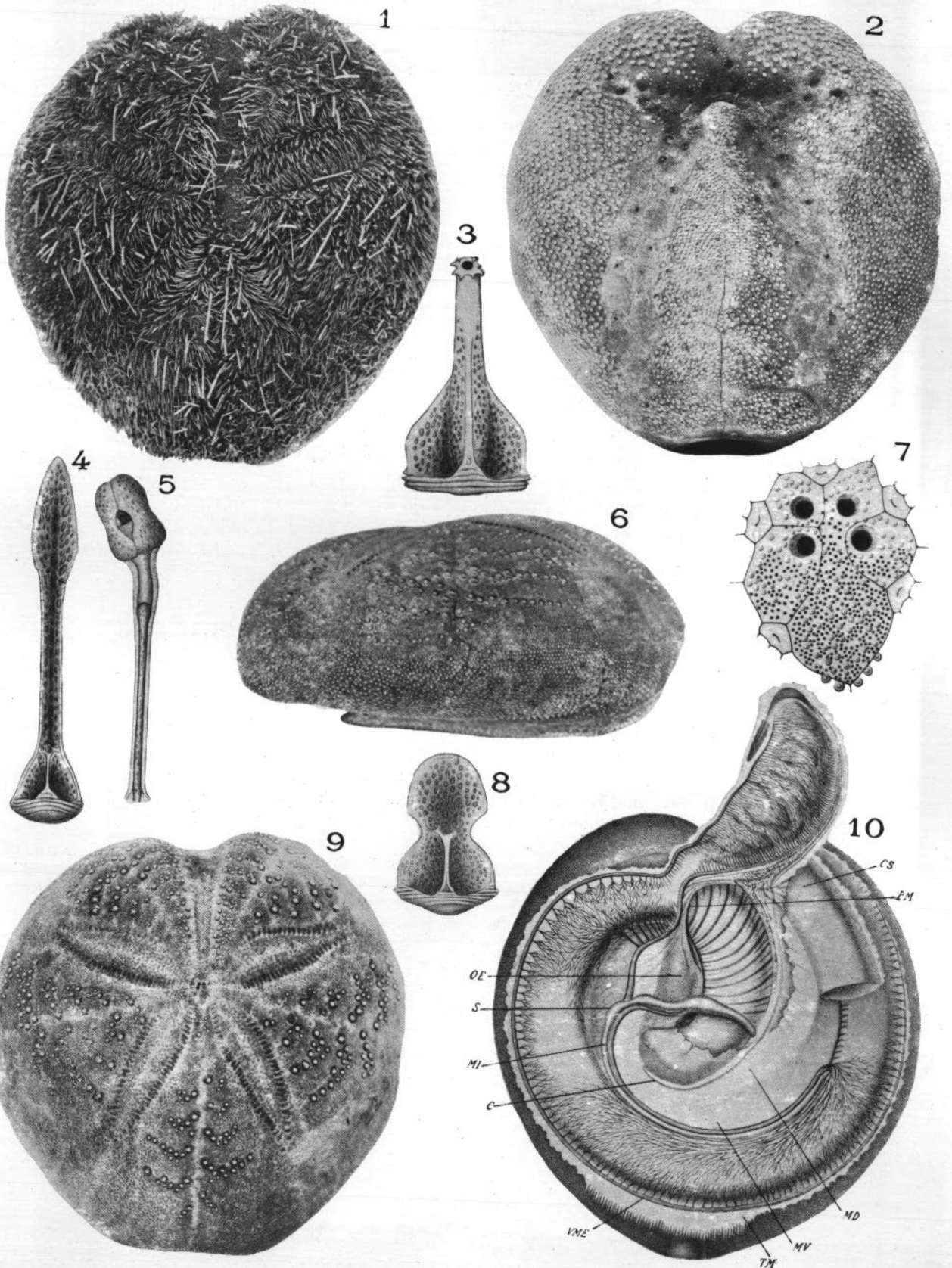


ECHINOIDEA

Spatangidæ

Spatangus purpureus

(LESKE)



Spatangus purpureus (LESKE)

DIAGNOSE — Le corps est élargi, ovalaire, avec la face ventrale aplatie. Le péristome est situé en arrière du bord antérieur du corps, et le périprocte sur le bord postérieur. Les quatre zones ambulacraires latérales forment des pétates sur la face dorsale. Le fasciole sous-anal existe seul. Les interradius dorsaux offrent un certain nombre de tubercules primaires beaucoup plus gros que les autres. Les piquants sont fins. La longueur du test atteint 10-12 centimètres.

La couleur est d'un violet pourpre plus ou moins foncé.

DISTRIBUTION GÉOGRAPHIQUE — Le *Spatangus purpureus* existe sur toutes les côtes européennes de l'Océan Atlantique, depuis la Norvège jusqu'au détroit de Gibraltar et il est connu aux Açores ; il pénètre également en Méditerranée. Il est rarement littoral et vit surtout entre 20 et 50 mètres de profondeur.

EXPLICATION DE LA PLANCHE

Fig. 1. L'animal pourvu de ses piquants vu par la face dorsale.

Fig. 2. Test dépouillé des piquants ; face ventrale.

Fig. 3. Valve d'un pédicellaire globifère. G. 90.

Fig. 4. Valve d'un grand tridactyle, vue de face. G. 60.

Fig. 5. Pédicellaire tridactyle court. G. 30.

Fig. 6. Test vu de côté.

Fig. 7. Appareil apical. G. 10.

Fig. 8. Valve de pédicellaire tridactyle court. G. 50.

Fig. 9. Test dénudé vu par la face dorsale.

Fig. 10. Spatangue ouvert par la face dorsale pour montrer l'anatomie interne. *OE*, œsophage ; *S*, siphon ; *MI*, lacune marginale interne ; *C*, tube hydrophore ; *VME*, lacune marginale externe ; *CS*, courbure intestinale dorsale ; *MD*, *MV* et *PM*, mesentères ; *TM*, tractus mesentériques reliant l'intestin au test.

BIBLIOGRAPHIE, ICONOGRAPHIE, SYNONYMIE, OUVRAGES PRINCIPAUX

1872-74. — A. AGASSIZ, Revision of Echini, p. 525, pl. XI, fig. 19 à 22.

1883. — R. KÖHLER, Recherches sur les Échinides des côtes de Provence.

1913. — TH. MORTENSEN, Die Echiniden der Mittelmeeres, p. 22, pl. II, fig. 2 à 4.

1921. — R. KÖHLER, Faune de France, Échinodermes, p. 129, fig. 89 et 90.

1927. — R. KÖHLER, Les Échinodermes des mers d'Europe, p. 87, pl. XI, fig. 2 et 16, et pl. XIII, fig. 4.

R. KÖHLER