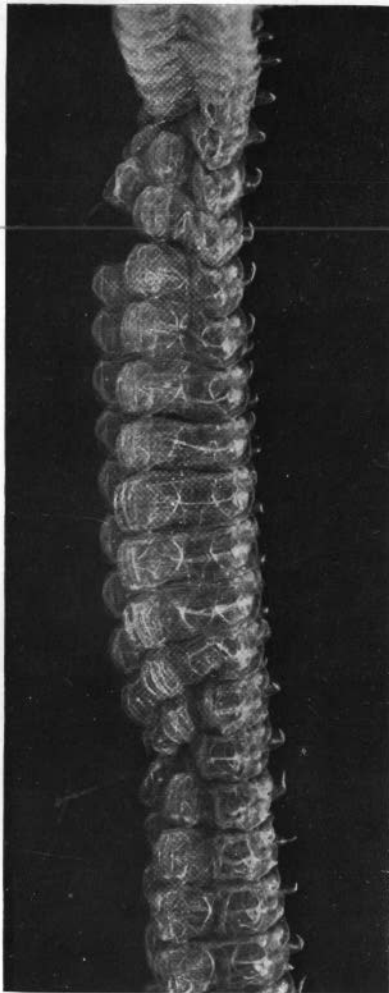


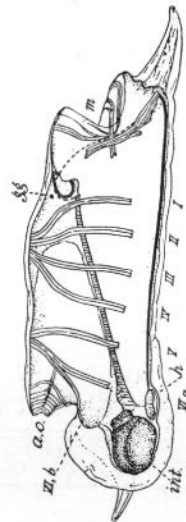
TUNICATA
Thaliacea-Astigmosa
Salpidae

Salpa maxima

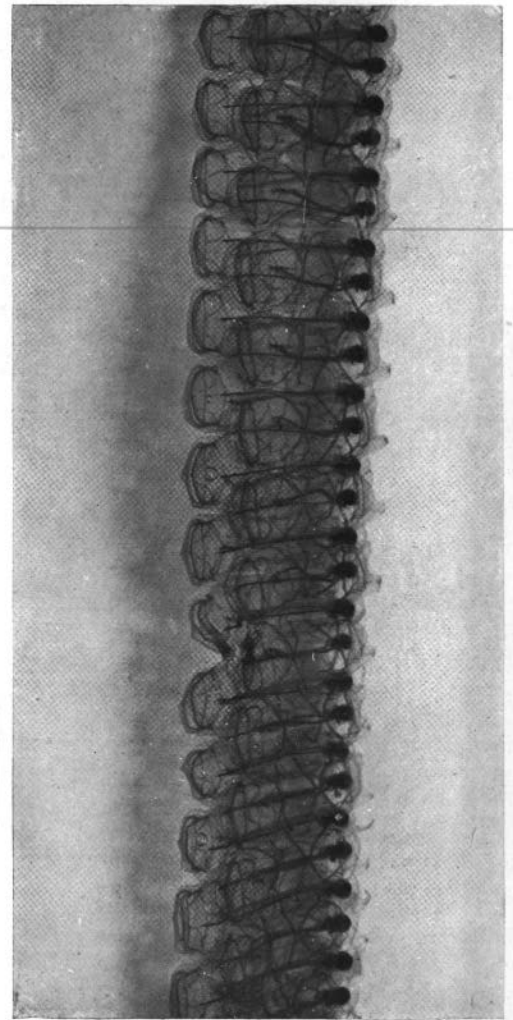
FORSKAL 1775



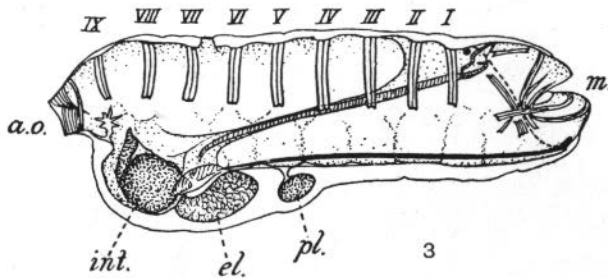
2



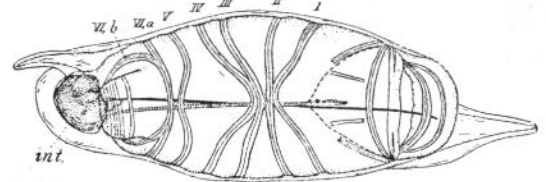
5



1



3



4

EXPLICATION DE LA PLANCHE

Fig. 1 et fig. 2. Chaines de *S. maxima*, grandeur naturelle (photo JOUBIN). — Fig. 3. Individu de la forme solitaire, vu du côté droit; grandeur naturelle (METCALF Bull. Smithsonian Inst. U. S. Nat. Mus. n° 100, p. 84, fig. 64). — Fig. 4. Individu de la forme agrégée: vue dorsale (x 2); pour montrer la disposition des bandes musculaires (METCALF, loc. cit. p. 85, fig. 67). — Fig. 5. Le même, vu du côté droit. (Ibid. fig. 68).

DIAGNOSE — A. *Forme solitaire* : 9 bandes musculaires toutes parallèles, interrompues ventralement, limitées à la moitié dorsale du corps. Chacune de ces bandes musculaires est, par suite, entièrement indépendante. Viscères groupés en un "nucleus" compact, dans lequel il n'est pas possible de suivre, sans dissection, le tractus intestinal. (*Sphaerodæa*).

B. *Forme aggrégée* : (*africana*). Nucleus compact et sphéruleux comme dans la forme solitaire. 6 Bandes musculaires, les quatre premières ayant un point de contact commun sur la ligne dorsale. Les V^e et VI^e bandes musculaires souvent très rapprochées mais jamais fusionnées dans la région dorsale. VI^e Bande montrant une branche antérieure et une branche postérieure. Appendices antérieur et postérieur atteignant au plus le quart de la longueur totale du corps.

DISTRIBUTION GÉOGRAPHIQUE — Cette espèce, des plus anciennement connues, a été récoltée dans tout l'Atlantique, dans le Pacifique (Hawaï-Californie ; de Saint-Francisco à la mer de Bering ; Philippines) ; dans l'Océan Indien et dans toute la Méditerranée (Gibraltar-Baléares-Banyuls-Cette-Villefranche-Gênes-Messine-Afrique du Nord) ; enfin, dans l'Adriatique.

BIBLIOGRAPHIE, ICONOGRAPHIE, SYNONYMIE

OUVRAGES PRINCIPAUX

1775. — FORSKAL. Descriptiones animalium etc... Hafniæ (*Salpa maxima* + *S. africana*).
1894. — APSTEIN. Die Thaliacea der Plankton Exp.
1912. — SIGL. Die Thaliacea und Pyrosomen des Mittelmeers und der Adria ect... Denk. Ak. Wien. 88.
1918. — METCALF. The Salpidæ : a taxonomic study Smiths. Inst. U. S. Nat. Mus. 100 ; 2.

HERVÉ HARANT — 1928