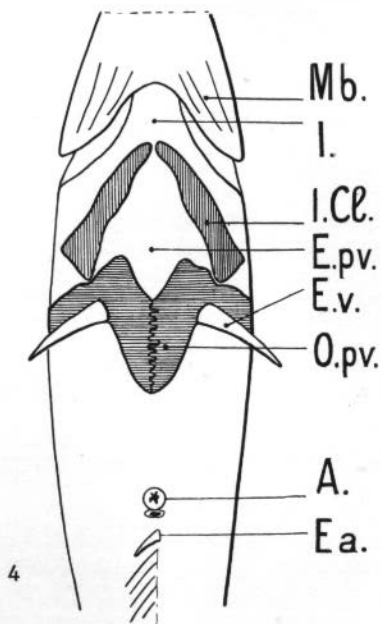
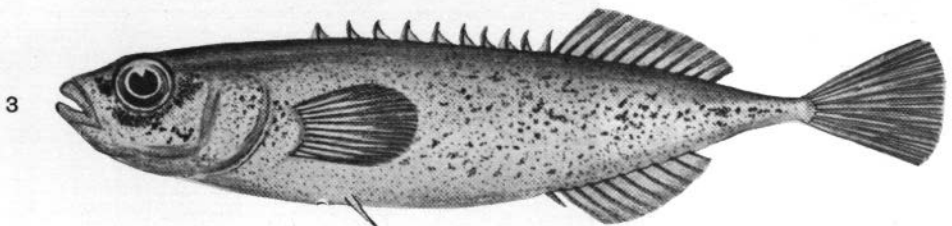
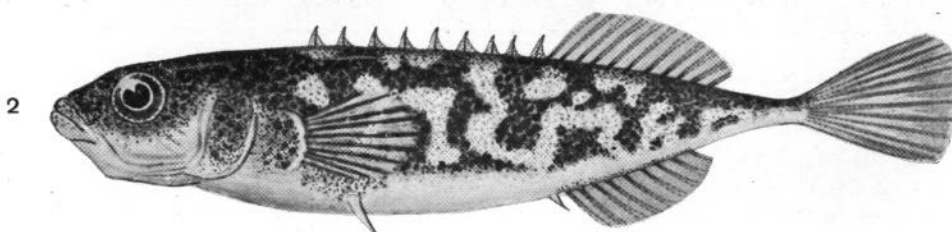
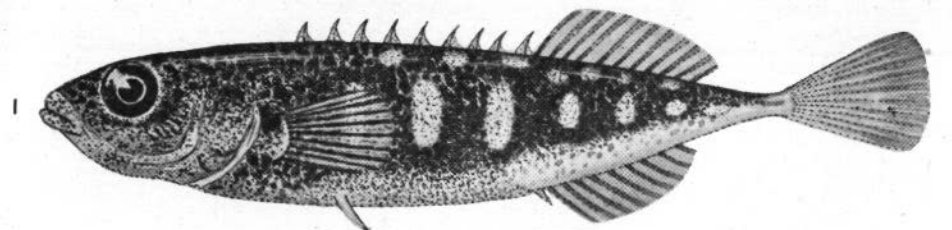


TELEOSTEI

Gasterosteidae

Pygosteus pungitius

(LINNÉ 1758)



EXPLICATION DE LA PLANCHE

Fig. 1, 2, 3. Adultes de 44 mm., diversement colorés (dessin de F. ANGEL).

Fig. 4. Détails de la région thoracique.

Anus (A). Epine anale (Ea). Epine ventrale (Ev). Espace prépelvien (Epv). Interclavicules (Icl). Isthme de la gorge (I). Membrane branchiostège (Mb). Os pelviens (O. p. v.).

DIAGNOSE — Longueur totale ne dépassant pas 8 cm. Corps fusiforme, modérément allongé. Hauteur maxima contenue environ 5 fois dans la longueur sans la caudale ; longueur de la tête contenue 3 à 4 fois dans la même longueur. Museau assez court : distance préorbitaire contenue 3 à 4 fois dans la longueur céphalique et à peu près égale au diamètre orbitaire. Pédoncule caudal assez court : sa longueur, mesurée depuis la fin des nageoires dorsale et anale jusqu'à la naissance de la caudale, contenue 5 à 7 fois dans la longueur du corps. Fentes branchiales communiquant sous la gorge (fig. 4). Squelette en partie visible sans dissection, notamment les *os pelviens* qui sont soudés sur la ligne médiane du tronc et forment un *bouclier ventral* triangulaire ou lanceolé. Chaque os pelvien comprend en outre une *branche montante* qui s'élève plus ou moins haut sur les flancs. Une dizaine d'*épines dorsales* courtes, toutes égales, inclinées alternativement à droite et à gauche du plan de symétrie. La dernière précède immédiatement la nageoire dorsale. Une *épine anale* précédant la nageoire anale. Nageoires pelviennes réduites chacune à une *épine ventrale* et à un petit rayon mou. Flancs et côtés de la queue généralement nus, parfois recouverts en tout ou en partie de *plaques latérales*.

Dorsale VIII à XI/10 à 11, anale I/9 à 10, caudale 12, pectorales 10, pelviennes I/1, rayons branchiostèges 6, vertèbres 29 à 32.

VARIABILITÉ — La plupart des caractères, y compris la coloration (fig. 1, 2, 3), varient beaucoup entre individus proches parents, sans qu'il soit possible de définir des races ou des variétés. Un des caractères les plus variables est le nombre des plaques latérales. Il peut y en avoir dans toute la longueur du tronc et de la queue (forme *trachura*), sur la partie antérieure du tronc et sur la queue (forme *semiarmata*), sur la queue seulement (forme *carinata*), ou point du tout (forme *hologymna*).

SYNONYMIE — *Pygosteus pungitius* (LINNÉ) est la seule espèce du genre *Pygosteus*. Toutes celles qui ont été décrites sous d'autres noms tombent en synonymie avec elle.

DISTRIBUTION GÉOGRAPHIQUE — Eaux saumâtres des côtes de la Mer du Nord, de la Mer Baltique, de la Manche, de la Mer Noire et de la Mer Caspienne. Répartition très irrégulière. Fréquente aussi les eaux douces.

BIOLOGIE — Espèce eurytherme et euryhaline. Période reproductrice s'étendant d'avril à juillet suivant la température extérieure. Le mâle nidifie, sous certaines conditions, et prend soin des œufs.

PRINCIPAL OUVRAGE A CONSULTER

1925. — L. BERTIN. Recherches bionomiques, biométriques et systématiques sur les Epinoches. *Ann. Inst. Océanogr. Paris, nouv. sér. t. II, fasc. I* (Cet ouvrage contient une bibliographie assez complète).

L. BERTIN—1929.