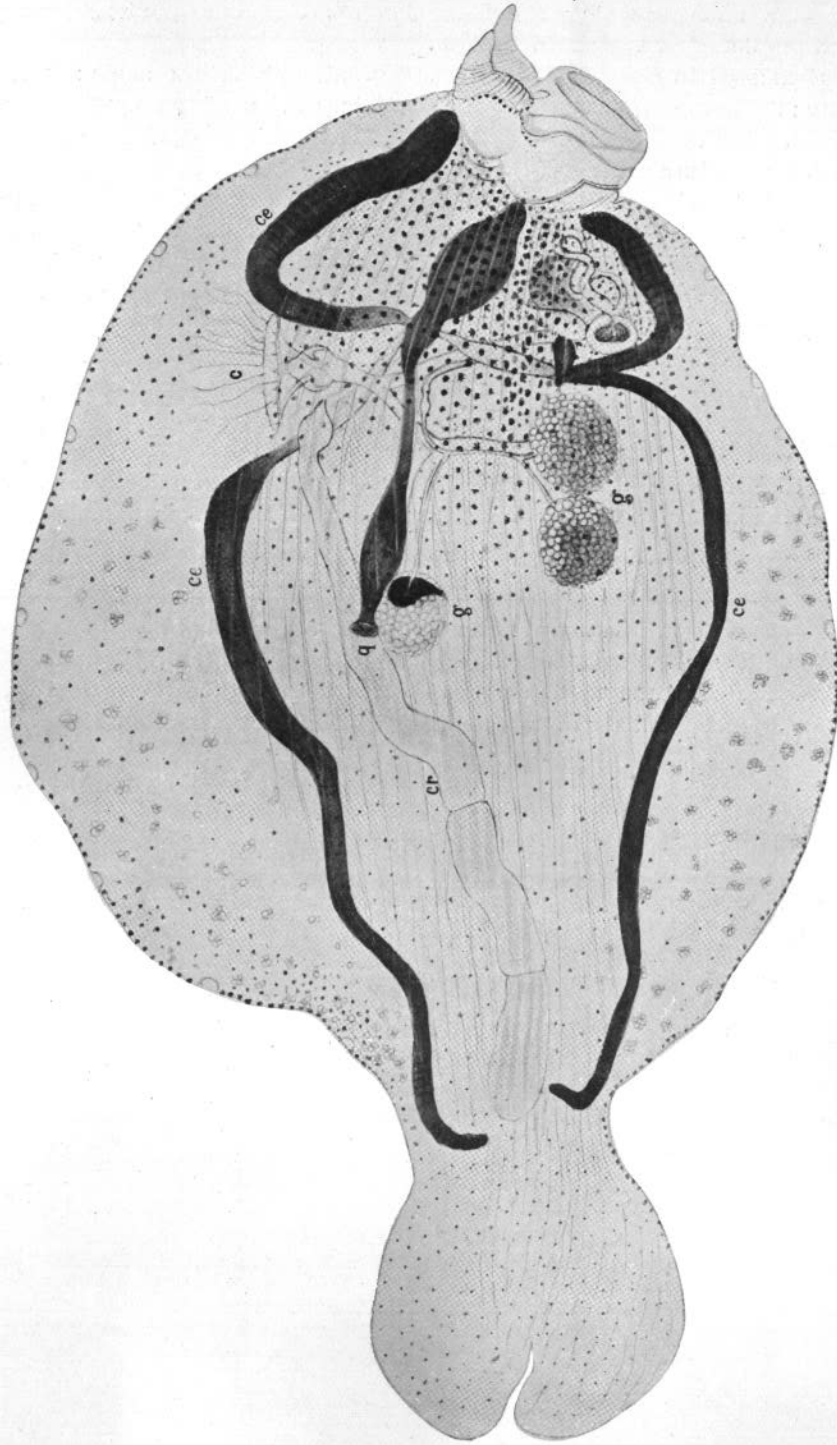


GASTEROPODA
Opisthobranchiata-Nudibranchiata

Phyllirhoe Sanzoi

(SPARTA' 1927)



Phyllirhoe Sanzoi (SPARTA' 1927)

DIAGNOSI — Lateralmente molto appiattita e di forma ovale; lunghezza dell'esemplare riprodotto in figura, mm. 45; altezza mm. 28: spessore nella porzione del sacco viscerale da mm. 3 a 4, nel resto mm. 1 a 2. Capo poco distinto; con due rinofori corti, grossi alla base ed a punta verso l'estremo distale (nell'esemplare fissato in formalina). Porzione caudale ben distinta, arrotondata con al margine posteriore un'incisura. Per trasparenza spiccano i ciechi epatici coloriti in violetto oscuro ed il canale digerente in bruno rossastro. Cromatofori in bruno sparsi nel tegumento e più addensati anteriormente nelle facce laterali. Una fine punteggiatura in bruno nel contorno dorsale e ventrale del corpo.

Gonadi-*g*- in numero di tre situate avanti all'apertura anale: due, l'una dietro l'altra; l'anteriore vicina al margine posteriore del condotto epatico comune dei due ciechi ventrali, la posteriore subito dopo; la terza molto più in alto, sotto del sacco renale e l'apertura anale -*q*-.

Quattro ciechi epatici -*ce*- in violetto oscuro e sboccanti anteriormente ad 1/4 quasi della lunghezza totale; due dorsali a sbocco separato e due ventrali a sbocco unico; i due posteriori, molto più sviluppati dei due anteriori, raggiungono indietro l'estremo posteriore del sacco renale verso il quale ripiegano le loro estremità. Gli anteriori a stretta curva raggiungono la regione cefalica.

Cuore -*c*- dorsale tra la confluenza dei due ciechi epatici dorsali.

Cieco renale -*cr*- ampio, tubolare, estendentesi dalla regione cardiaca alla regione caudale; non è ben visibile alcun orifizio escretore laterale.

DISTRIBUZIONE GEOGRAFICA — Fu trovata in unico esemplare, nello Stretto di Messina al largo di Ganzirri nel gennaio del 1923. Non è stata segnalata altrove.

BIBLIOGRAFIA

1925. — SPARTA' A. Una nuova specie di Phyllirhøe (Berg) la Phyllirhøe Sanzoi. Rendiconti della R. Accademia Nazionale dei Lincei, Vol. I, serie 6, fasc. 5^o.
1927. — SPARTA' A. Su di una nuova specie di Phyllirhøe (Berg) la Phyllirhøe Sanzoi (n. sp.) R. Comitato Talassografico Italiano, Memoria CXXXII.

SPARTA' ANTONIO 1930.