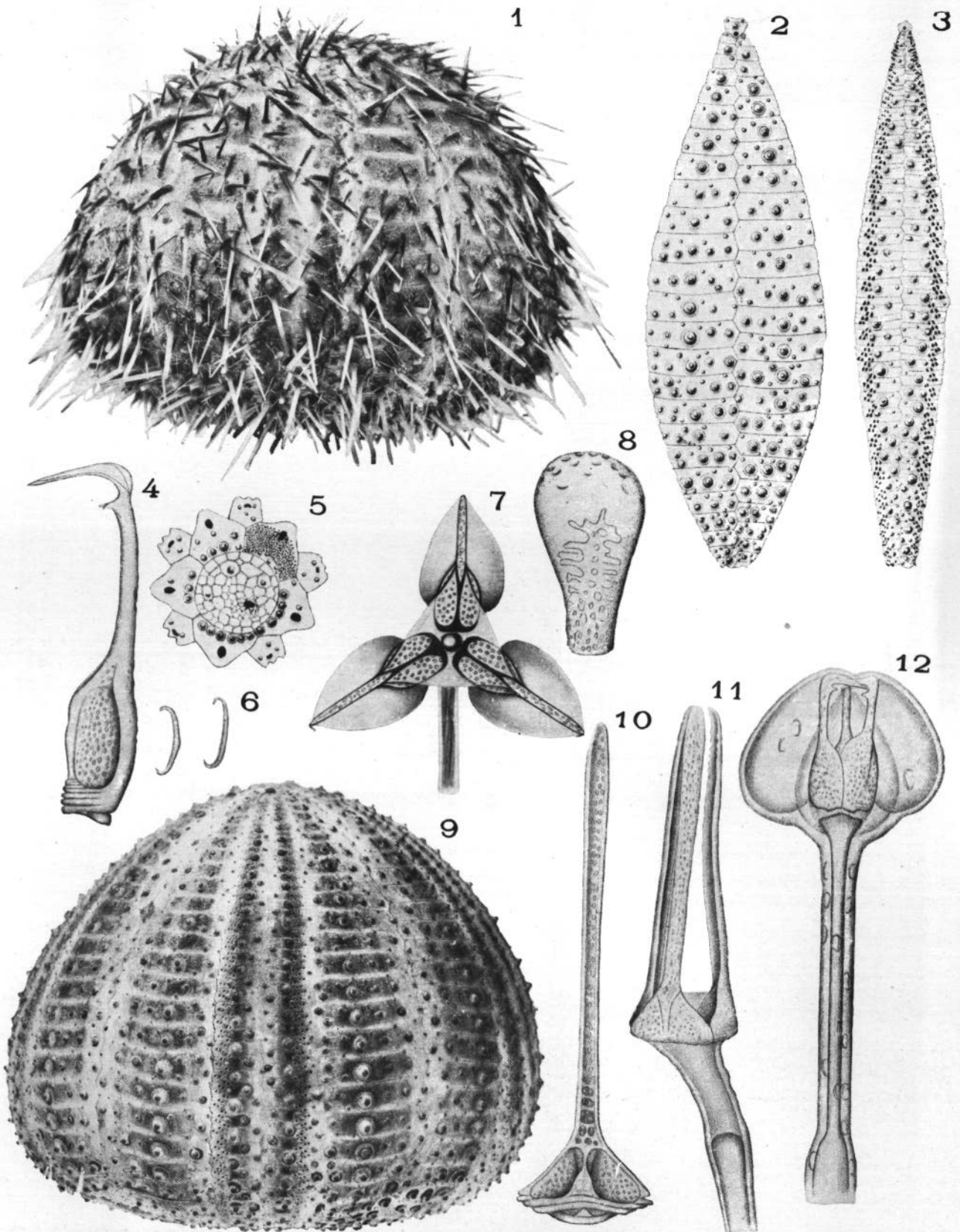


ECHINOIDEA

Echinidæ

Echinus acutus

(LAMARK)



Echinus acutus (LAMARK)

DIAGNOSE — Test globuleux ou conique. Pores disposés en arcs de trois paires; encoches péristomiennes peu profondes; tubercules primaires petits et lisses; pas de fossettes sur les plaques coronales. Valves des pédicellaires globifères n'offrant en dessous de la dent terminale qu'une dent de chaque côté; pédicellaires tridactyles très grands. Les plaques ambulacraires ne portent pas toutes un tubercule primaire. Piquants peu nombreux, courts et plutôt petits, inégaux. Diamètre 10 à 12 centimètres.

Test blanc avec des bandes rouges; piquants rouges et blancs, quelquefois verdâtres à la base.

DISTRIBUTION GÉOGRAPHIQUE — Mers d'Europe depuis la mer de Barentz jusqu'au Cap Mojador et en Méditerranée, généralement à une assez faible profondeur. Nombreuses variétés locales.

EXPLICATION DE LA PLANCHE

- Fig. 1.* Test muni de ses piquants; vue latérale.
Fig. 2. Aire interambulacraire.
Fig. 3. Aire ambulacraire.
Fig. 4. Valve de pédicellaire globifère, vue latérale. G. 75.
Fig. 5. Appareil apical. G. 2.
Fig. 6. Spicules des tubes ambulacraires. G. 130.
Fig. 7. Globifère vu de face. G. 40.
Fig. 8. Sphéridie. G. 200.
Fig. 9. Test dénudé vu de profil.
Fig. 10. Valve de tridactyle vue de face. G. 35.
Fig. 11. Tridactyle entier. G. 20.
Fig. 12. Globifère entier vu de profil. G. 40.

BIBLIOGRAPHIE, ICONOGRAPHIE, SYNONYMIE, OUVRAGES PRINCIPAUX

- 1872-74. — A. AGASSIZ, Revision of Echini, p. 489, pl. VII a, fig. 5.
1903. — TH. MORTENSEN, The Danish Ingolf Expedition, Echinoidea I, p. 152, nombr. fig.
1921. — R. KÖHLER, Faune de France, Échinodermes, p. 116, fig. 77 et 78.
1927. — R. KÖHLER, Les Échinodermes des mers d'Europe, p. 44, pl. XII, fig. 4, 5, 20 et 22.

R. KÖHLER