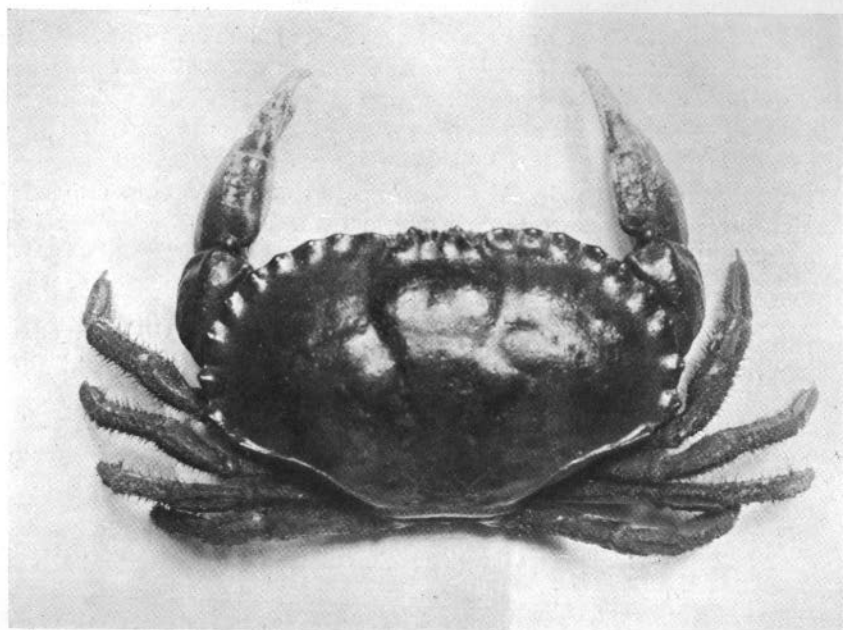


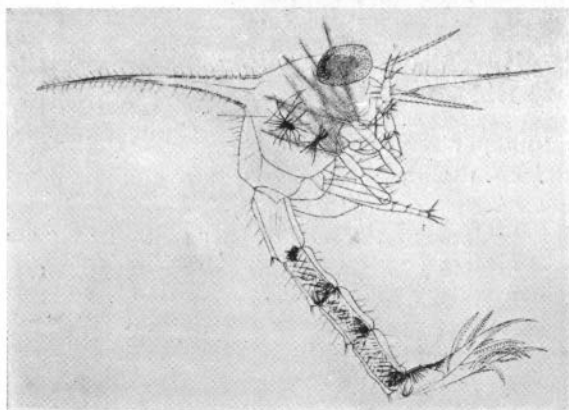
DECAPODA  
*Brachiura-Cancridæ*

# Cancer pagurus

(LINNEUS 1766)



1



2

## SPIEGAZIONE DELLA TAVOLA.

1. Maschio adulto visto dal lato dorsale, 1/2 (originale).
2. Secondo stadio larvale (molto ingrandito).

**DIAGNOSI** — Il corpo è pressochè piatto col cefalotorace leggermente arcuato nella parte dorsale, cosparsa di piccole protuberanze a forma di granuli e con zone poco marcate. La parte dorsale del corpo è colorata in bruno-violetto; la parte ventrale in giallognolo mentre il *dactylus* e il *propodus* dei pereopodi del primo paio sono colorati in nero. Il corpo dell'adulto può raggiungere la lunghezza di cm. 15 e la larghezza di cm. 25.

Il margine frontale è stretto e porta, nella parte mediana, tre piccoli denti, robusti

ed ottusi; il margine frontale che sovrasta la cavità oculare è munito di un dente ugualmente robusto, ma più grande. I margini latero-anteriori sono divisi in 8 — 10 lobi larghi ed ottusi. I margini latero-posteriori sono leggermente ripiegati sul cefalotorace in modo da formare una specie di orlo che va gradatamente rimpicciolendo verso l'indietro. Anche il margine posteriore è ripiegato sul cefalotorace ma in misura minore.

I pereiopodi del primo paio sono molto robusti ed hannogli articoli di forma pressochè rotondeggiante con superficie cosparsa di piccole protuberanze a forma di granuli; il *propodus* e il *dactylus* formano robuste chele i cui margini interni sono provvisti di denti forti ed ottusi. I pereiopodi delle altre paia sono meno robusti, sprovvisti di chele, con articoli leggermente compressi; la superficie di questi articoli è rivestita da ciuffi di setole e provvista irregolarmente di piccole protuberanze. L'addome del maschio, molto stretto, ha il penultimo segmento quadrato e l'ultimo triangolare; nella femmina invece l'addome è largo a forma ovale col sesto segmento lungo due volte i precedenti e il settimo corto e triangolare

**RIPRODUZIONE E SVILUPPO** — Le femmine sono ovigere generalmente nell'inverno; in questa stagione si trovano più facilmente in acque profonde dalle quali migrano in estate per trasportarsi vicino alla costa.

Le ova mature sono di colore arancione e misurano da 2 a 2,4 mm. di diametro; esse schiudono nell'estate in acque profonde prima ancora che le femmine inizino la migrazione verso la costa.

**HABITAT** — L'adulto vive generalmente a 15-20 metri di profondità; talvolta è pescato anche a maggiori profondità.

**DISTRIBUZIONE GEOGRAFICA** — Si trova nell'Oceano Atlantico (dalla costa sud occidentale della Norvegia alle coste del Portogallo); nel Mediterraneo trovasi soprattutto a Genova, Napoli, sulle coste venete e su quelle greche; vive anche nel Mar Nero.

#### BIBLIOGRAFIA

1766. — LINNEUS C., *Systema naturae*, edit. XII, p. 1044.  
1837. — MILNE EDWARDS H., *Hist. nat. Crust.*, vol. I, p. 413.  
1863. — HELLER C., *Die Crustaceen des südlichen Europa*, p. 62.  
1900. — WILLAMSON H. CH., *Contributions to the life-histories of the edible crab (Cancer pagurus L.)*. *Ann. Report Fishery Board for Scotland for 1899*, Part 3.  
1918. — PESTA O., *Die Decapodenfauna der Adria*, p. 387.

R. SANTUCCI — 1930.