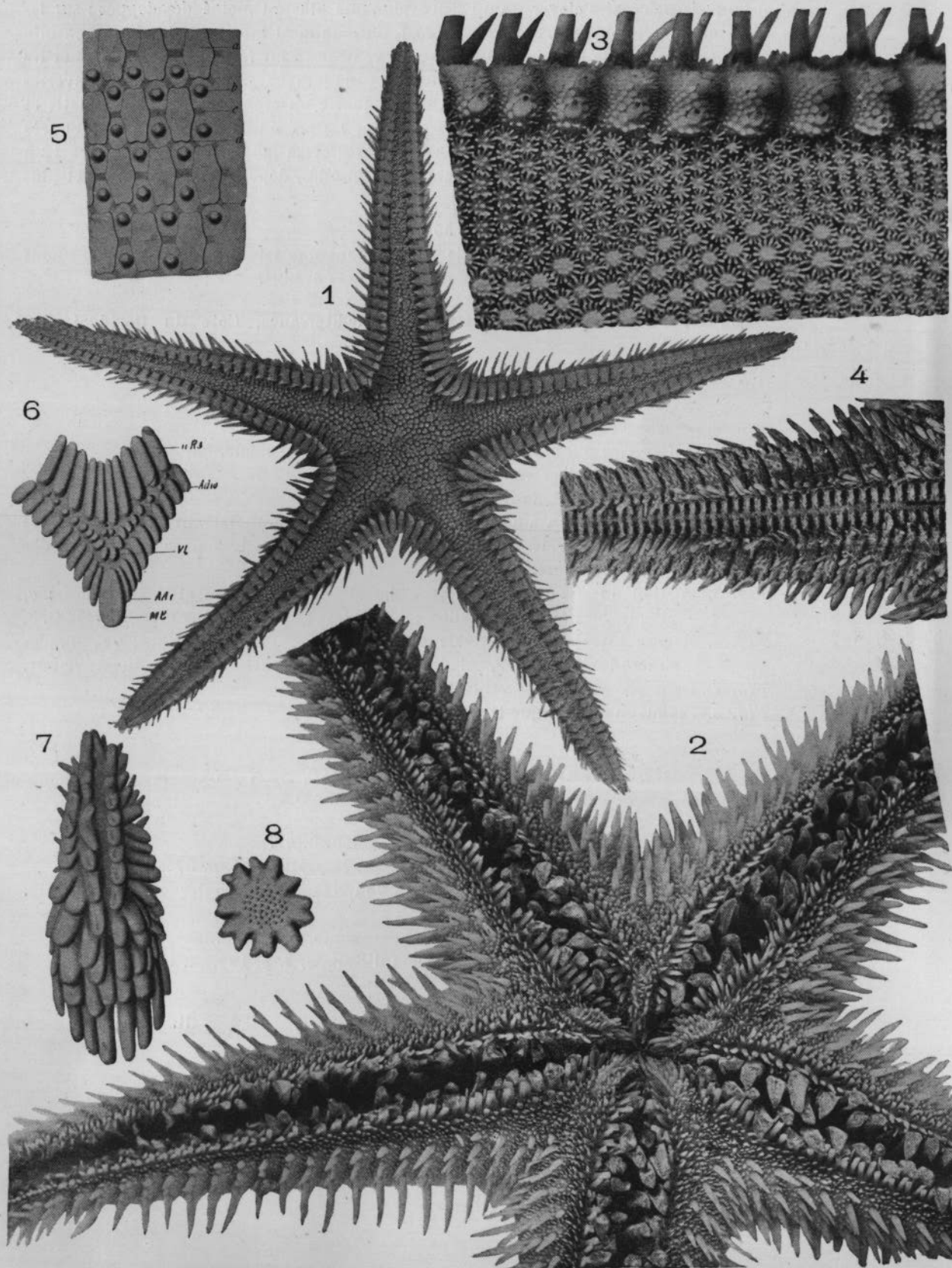


ASTERIDÆ
Astropectinidæ

Astropecten aurantiacus
(LINNÉ 1758)



Astropecten aurantiacus (LINNÉ 1758)

DIAGNOSE — Plaques marginales dorsales et ventrales très développées formant une large bordure aux bras ; squelette dorsal formé par des paxilles. Corps aplati ; les bras, élargis à la base, se continuent progressivement avec le disque ; papules simples ; un anus. Le rapport $R/r = 5$ environ. Les plaques marginales dorsales sont couvertes de granules parmi lesquels peuvent s'élever un ou deux piquants plus ou moins développés ; sur les premières plaques, le piquant, épais et très fort, part du bord interne de la plaque, ensuite il passe vers le milieu de la plaque. Les plaques ventrales sont fort peu développées et les aires interrégionales ventrales sont très petites. Les plaques marginales ventrales couvertes de granules aplatis portent sur leur bord distal quatre ou cinq gros piquants aplatis et pointus ; l'externe, presque deux fois plus long que les précédents, est très grand et très pointu : il est dirigé obliquement en dehors des bras et sa longueur peut atteindre 12 à 13 mm. Pas de pédicellaires. Tubes ambulacraires bisériés, dépourvus de ventouse et plus ou moins pointus.

Le diamètre atteint facilement 50 à 55 mm.

Chez l'animal vivant la face dorsale offre surtout une teinte orangée plus ou moins rouge ; les plaques marginales dorsales sont d'un jaune orange.

DISTRIBUTION GÉOGRAPHIQUE — Méditerranée, Côte du Portugal, îles Canaries et Madère.

EXPLICATION DE LA PLANCHE

Fig. 1. *Astropecten aurantiacus* fortement réduit ; face dorsale.

Fig. 2. Portion de la face ventrale légèrement grossie.

Fig. 3. Portion grossie de la face dorsale ; G. 5.

Fig. 4. Portion du sillon ambulacraire dont les tubes ambulacraires ont été enlevés pour montrer les plaques ambulacraires successives avec les orifices des canaux aquifères.

Fig. 5. Portion du squelette de la face dorsale après enlèvement des paxilles : *a*, plaques basilaires des paxilles ; *b*, papules ; *c* et *d*, faisceaux musculaires ; G. 3.

Fig. 6. Région interrégionale ventrale après enlèvement des piquants ; *vL*, plaques ventro-latérales ; *uR*, plaques marginales ventrales ; légèrement réduit.

Fig. 7. Dent vue par la face ventrale ; G. 2, 5.

Fig. 8. Plaque madréporique légèrement grossie.

BIBLIOGRAPHIE, ICONOGRAPHIE, SYNONYMIE, OUVRAGES PRINCIPAUX

1842. — MULLER et TROSCHER, System der Asteriden, p. 67.

1888. — VOGT et YUNG. Traité d'Anatomie comparée pratique, I, p. 574.

1897. — LUDWIG, Fauna und Flora des Golfes von Neapel ; die Seesterne, p. 3, pl. II, fig. 1 et 2 ; pl. VI, fig. 1 à 5.

1921. — KÆHLER. Faune de France. Les Échinodermes, p. 44, fig. 32.

1924. — KÆHLER, Les Échinodermes des Mers d'Europe, I, p. 189, pl. VII, fig. 8.

R. KÆHLER