

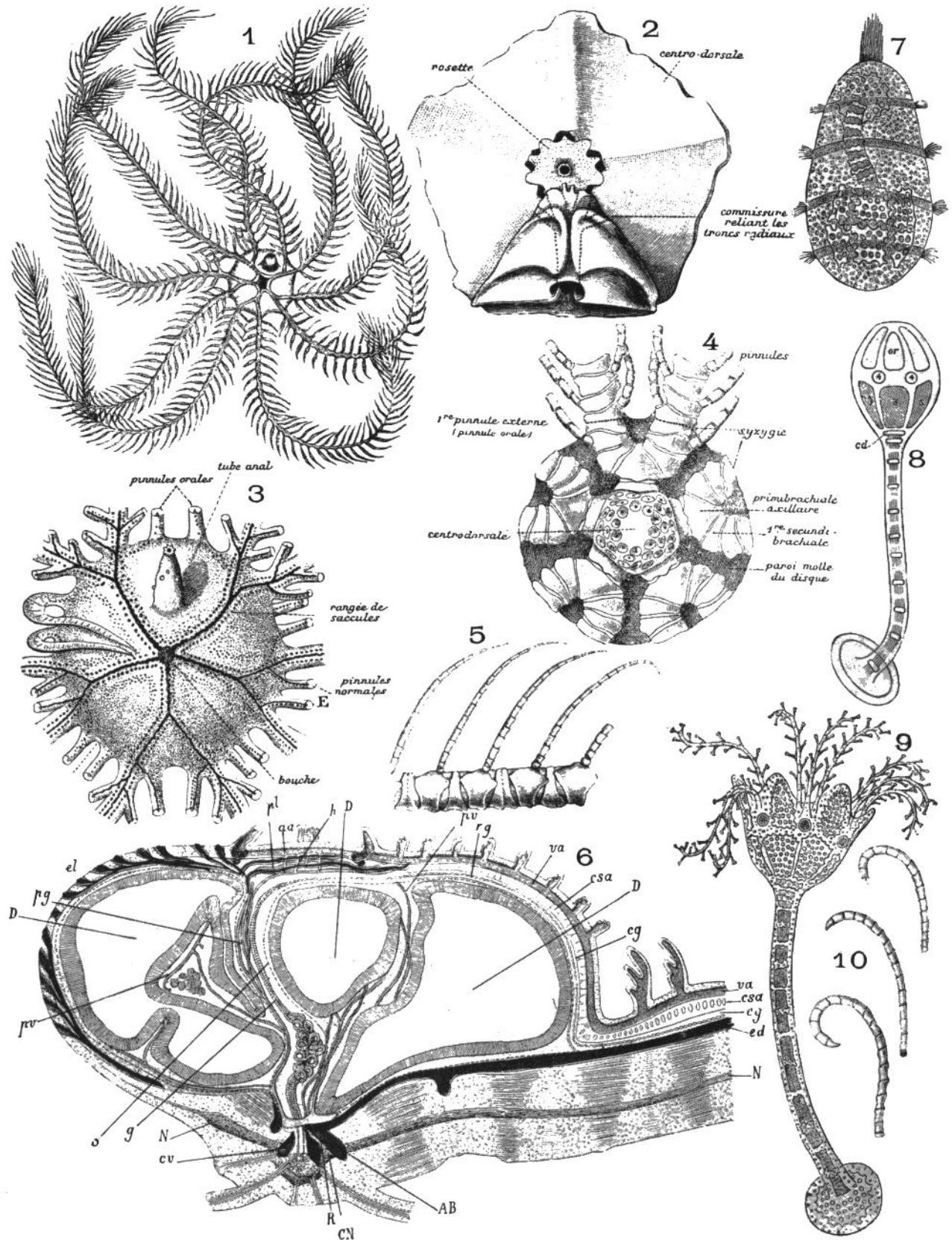
CRINOIDEA

*Antedonidae*

**Antedon bifida**

(PENNANT)

**Antedon bifida** (PENNANT)



**DIAGNOSE** — Crinoïde libre à l'état adulte (Comatule). Corps composé d'un calice duquel partent dix bras portant des pinnules latérales. Plaque centro-dorsale non proéminente et portant des cirres dont les articles sont au nombre d'une vingtaine. La première pinnule, allongée, est deux fois plus grande que les autres. Plaques basales et radiales invisibles extérieurement.

La couleur est rouge ou rouge-orangé.

**DISTRIBUTION GÉOGRAPHIQUE** — L'espèce est très répandue dans l'Atlantique sur les côtes de France et d'Angleterre; elle est remplacée en Méditerranée par une forme très voisine. F.A. *mediterranea*. Toujours littorale.

#### EXPLICATION DE LA PLANCHE

*Fig. 1.* L'animal entier vu par la face ventrale; A, anus; O, bouche, G. 2.

*Fig. 2.* Calice vu par l'intérieur du corps.

*Fig. 3.* Face dorsale du calice.

*Fig. 4.* Face aborale du calice les cirres étant enlevés.

*Fig. 5.* Portion grossie d'un bras avec les pinnules d'un côté; les sizygies sont marquées par une ligne ponctuée.

*Fig. 6.* Coupe verticale schématique d'une Comatule. *aa*, anneau aquifère; *AB*, anneau basilaire; *cd*, canal dorsal des bras; *cg*, cavité génitale des bras; *csa*, cavité sous-ambulacraire; *CN*, système nerveux aboral; *D*, tube digestif; *el*, entonnoirs vibratiles; *g*, stolon génital; *h*, tubes hydrophores; *N*, nerf axial; *pg*, plexus génital; *pl*, plexus labial; *pv*, plexus viscéral; *R*, rosette; *rg*, rachis génital des bras; *S*, sac axial; *va*, tube aquifère radiaire.

*Fig. 7.* Larve après son éclosion.

*Fig. 8.* Larve plus avancée et fixée. *or*, plaques orales; *3*, plaques basales; *4*, plaques radiales; *cd*, centro-dorsale.

*Fig. 9.* Larve possédant des bras ramifiés (pentacrinoïde).

*Fig. 10.* Cirres isolés.

#### BIBLIOGRAPHIE, ICONOGRAPHIE, SYNONYMIE, OUVRAGES PRINCIPAUX

1900. — L. CUENOT. In: Boutan, Zoologie descriptive. I. p. 227-264.

1915. — A.-H. CLARCK. A monograph of the existing Crinoids, vol. I, p. 167, fig. 104.

1921. — R. KOEHLER. Faune de France, Échinodermes, p. 197, fig. 150.

1927. — R. KOEHLER. Les Échinodermes des mers d'Europe, p. 124, pl. XI, fig. 8.

R. KOEHLER