

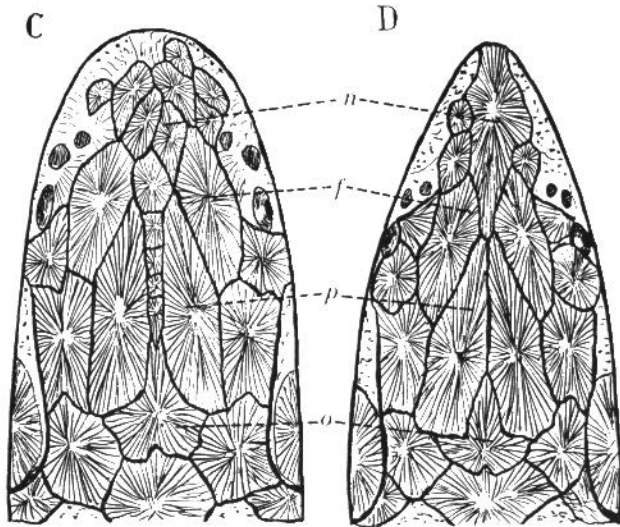
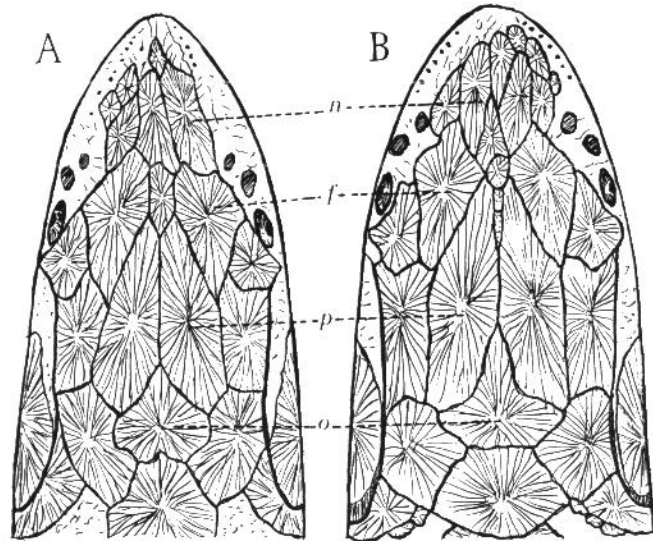
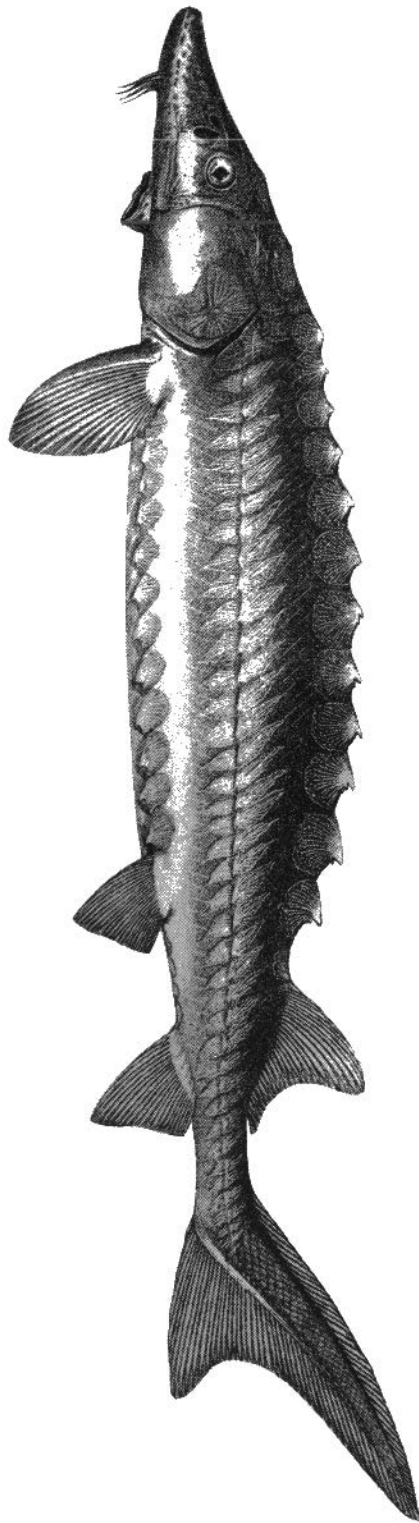
GANOIDEI

*Chondrostei-Acipenseridæ*

**Acipenser Naccarii**

BONAPARTE 1832-41

**Acipenser Naccarii** BONAPARTE 1832-41



2

**SPIEGAZIONE DELLE FIGURE**

*Fig. 1.* Esemplare adulto, da Bonaparte. — *Fig. 2.* Piastre ossee della faccia dorsale del capo nelle diverse varietà: A. *Naccarii*, B. *Nardoi*, C. *Heckelii*, D. *nasus*, n. piastre nasali, f. frontali, p. parietali, o. occipitale. Da Heckel u. Kner, figg. 187, 188, 190 e 192.

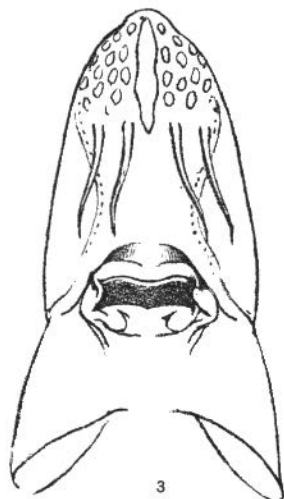


Fig. 3. Muso visto dalla faccia ventrale, da Bonaparte.

**DIAGNOSI** — Corpo allungato con 5 serie longitudinali di scudi ossei. Scudi dorsali 11-14, laterali 33-42. Pelle ruvida, seminata di scudettini stellati.

Testa appiattita alla faccia ventrale, piana obliqua in avanti superiormente. Rostro corto largo, arrotondato all'apice; nei giovani più acuto e incavato dorsalmente. Parte superiore del capo ricoperta di piastre ossee contigue. Nasali due (*A. Nardoi*), tre o più (*A. Naccarii*) o anche uno solo mediano (*A. nasus*). Parietali contigui oppure separati da una serie impari di scudetti (*A. Heckelii*). Bocca protrattile più stretta della testa, posta circa a metà della lunghezza totale della testa. Labbro superiore carnosa incavato nel mezzo, posteriore rudimentale. 4 barbigli filiformi posti sulla faccia inferiore del muso un po' dietro l'apice, non raggiungenti il labbro anteriore; talvolta gli esterni un po' più lunghi raggiungono il margine anteriore della bocca (*A. Nardoi*). Occhi piccoli preceduti dalle aperture anteriore e posteriore delle fosse nasali.

Ano posto a circa  $\frac{2}{3}$  della lunghezza totale. Dorsale bassa iniziandosi dietro il livello dell'ano. Inizio dell'anale circa a metà della lunghezza della dorsale. Codale eterocerca col bordo superiore coperto di fulcri ossei. Pettorali larghe orizzontali; ventrali poste un po' avanti l'apertura anale sulla linea della serie ventrale di scudi ossei.

Raggi delle pinne: D 36-48, A 24-31, V 24-28, P 40-42, C 24-35/81-95.

Colore grigio-bruno o nerastro dorsalmente, biancastro ventralmente.

Raggiunge 1-1  $\frac{1}{2}$  m. di lunghezza.

**DISTRIBUZIONE GEOGRAFICA** — Adriatico: Venezia, Trieste. Risale il Po e gli altri fiumi del Veneto.

**SINONIMIA** (Sec. Pavesi). — *A. Heckelii* Fitz., *A. nasus* Heck., *A. Nardoi* Heck., *A. huso* Naccari., *A. ladanus* Chiereghini.

#### BIBLIOGRAFIA

1822. NACCARI. Ittiologia Adriatica, p. 23, sp. 95.  
 1827. — NARDO. Prodr. Ittiol. Adr., p. 10, n. 36.  
 1832-41. — BONAPARTE. Iconogr. Fauna Ital. Pesci.  
 1836. FITZINGER u. HECKEL. Ann. Wien. Mus. I, p. 4, Tav. XXIX, F. 11-12.  
 1858. — HECKEL u. KNER. Süßwasserfische Oesterr. Monarch., p. 353, figg. 187-193  
 1870. — GÜNTHER. Catalogue Fishes Brit. Mus., VIII, p. 336.  
 1881. — DÖDERLEIN. Manuale Ittiol. Medit., II, pp. 10-13.  
 1901. — MAGLIO. Rend. Ist. Lomb., Milano, Ser. 2<sup>a</sup>, XXXIV, p. 1143.  
 1907. — PAVESI. Rend. Ist. Lomb. Milano, Ser. 2<sup>a</sup>, XL, p. 332.

U. D'ANCONA — 1930.